

/ À LA UNE



REMBOURSEMENTS ET PRESTATIONS

Des prothèses dentaires moins coûteuses dès le 1er avril

L'accord entre l'Assurance Maladie et les dentistes de juin 2018 permet la mise en place d'un ensemble de mesures pour améliorer l'accès aux soins dentaires et éviter le renoncement aux soins des assurés. Une première série de mesures s'applique dès le 1er avril.

/ EN PRATIQUE

SANTÉ ET PRÉVENTION

3 examens gratuits de suivi médical après 6 ans

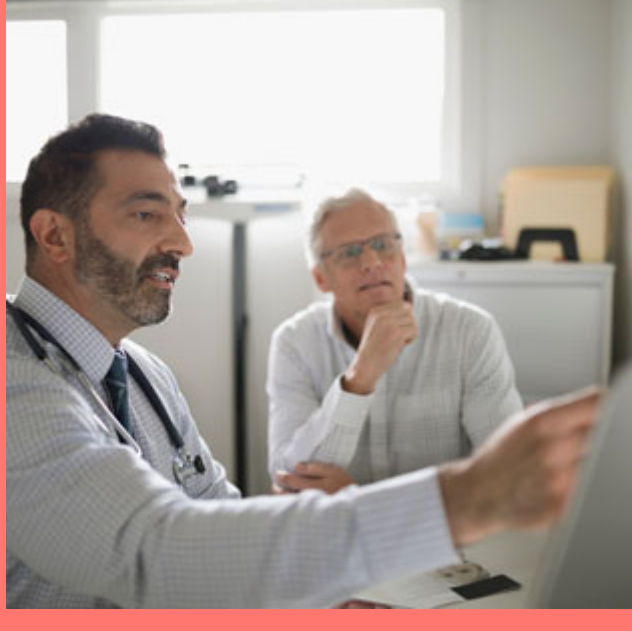
Depuis le 1er mars 2019, le calendrier des 20 examens gratuits de suivi médical de l'enfant a évolué afin de renforcer le suivi de la santé chez les jeunes. Ces examens étaient jusque-là réalisés de la naissance à l'âge de 6 ans seulement. 3 nouvelles consultations sont créées après 6 ans et prises en charge à 100 % par l'Assurance Maladie en tiers payant.



SANTÉ ET PRÉVENTION

Les 5 bonnes raisons d'ouvrir un DMP

Le Dossier Médical Partagé (DMP) simplifie la vie en permettant de conserver en ligne ses informations de santé (historique des soins des 24 derniers mois, traitements, résultats d'examen, comptes rendus d'hospitalisation...) et de les partager avec les professionnels de santé de son choix. Plus de 4,5 millions de Français ont déjà ouvert leur DMP.



/ SUR LE FORUM AMELI



Zaza

E-MAIL FRAUDULEUX : REMBOURSEMENT DE L'ASSURANCE MALADIE ?

Bonjour.

Je voulais savoir si l'Assurance Maladie envoie un mail pour un remboursement ? J'ai reçu un mail me demandant mes coordonnées bancaires pour être remboursée d'une somme.

👤 Réponse certifiée par l'expert ameli **Anaële**



Anaële

Bonjour Zaza, L'Assurance Maladie ne demande jamais la communication d'éléments personnels (informations médicales, numéro de sécurité sociale ou coordonnées bancaires) en dehors de l'espace sécurisé du compte ameli. [Lire la suite](#)

/ EN CHIFFRES

Garantir l'accès aux droits et permettre l'accès aux soins

Faciliter l'accès aux soins



+ de 50 000 assurés

ayant accompagné à se faire assister ont été accompagnés par les collaborateurs de l'Assurance Maladie pour les aider à réaliser leurs soins.

Favoriser l'accès aux droits



+ de 1,9 million de rendez-vous

réalisés par nos 3 700 agents d'accueil pour offrir aux assurés un service attentionné face à leur situation complexe.

Accompagner les publics les plus fragiles



460 000 rendez-vous

réalisés par le service social de l'Assurance Maladie pour permettre l'accès aux soins, le maintien en emploi et à domicile et accompagner le bien-vieillir.

Source : Assurance Maladie - Chiffres au 31/12/2018.

Création W

/ EN BREF



SERVICES

Le compte ameli en fait toujours plus pour les assurés

Le [compte ameli](#) a 30 millions d'adhérents. Il continue d'évoluer au fil des mois. D'ici l'été, on pourra faire enregistrer un enfant sur la carte Vitale de son second parent, modifier ses coordonnées bancaires ou changer son nom d'usage.

MÉDICAMENT/PRODUIT DE SANTÉ

Porteuse du dispositif Essure ?

Essure est un dispositif médical de stérilisation définitive et irréversible indiqué chez les femmes majeures en âge de procréer. Il n'est plus commercialisé en France depuis septembre 2017. Le comité de suivi des femmes porteuses d'Essure met à disposition sur solidarites-sante.gouv.fr des [supports d'information](#) pour répondre à leurs questions.



> ACTUALITÉS
> DROITS ET DÉMARCHES
> REMBOURSEMENTS

> SANTÉ
> MON COMPTE AMELI
> FORUM DES ASSURÉS

ameli.fr